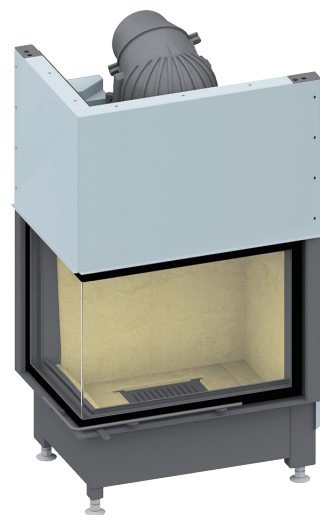


# Ekko L 67(45) h

**Schmid**  
MADE IN GERMANY

## Описание

- Двухсторонняя каминная топка
- Цельное стекло
- 67(45)45 - Высота 45 см  
67(45)51 - Высота 51 см  
67(45)57 - Высота 57 см
- Регулируемый нижний и верхний обдув стекла
- Чугунный дымосборник, упрощённое соединение с дымоходом 0 - 90°



Ekko L 67(45) с открытием дверцы вверх

## Технические данные

Номинальная мощность	9 кВт
Средний диапазон мощности	3,4-9,8 кВт
КПД	> 78 %
Изоляция (при использовании SILCA® 250KM)	60 мм
Диаметр подводки наружного воздуха	125 мм
Вес	240-260 кг
Излучаемая Энергия	50 %
Конвекционная теплоотдача	50 %

## Информация для установщиков

в соответствии с DIN EN 13384

(Параметры при ном. мощности, в закрытом режиме горения)

Параметры при ном. мощности	Скорость дыма на выходе	9,5 g/s
	Температура дыма на патрубке	330 °C
	Необходимая сила тяги на патрубке	12-20 Pa

## Стандартное оформление



Front  
Kristall



Открытие  
дверцы вверх



125 mm  
Возможность  
подводки  
наружного  
воздуха

## Дополнительное оформление



Антрацит



Декоративные  
рамки



150 mm  
Возможность  
подводки  
наружного  
воздуха

## Комплекующие детали



Дымообороты



Теплоаккумулятор



Турбоконвертор



Класс энерго-  
эффективности  
(EU) 2015/1186



1. B1mSchV  
Stufe 2



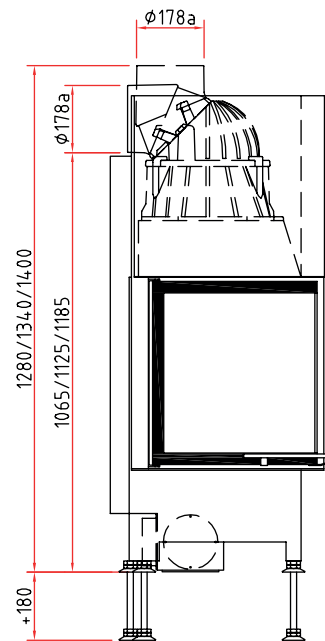
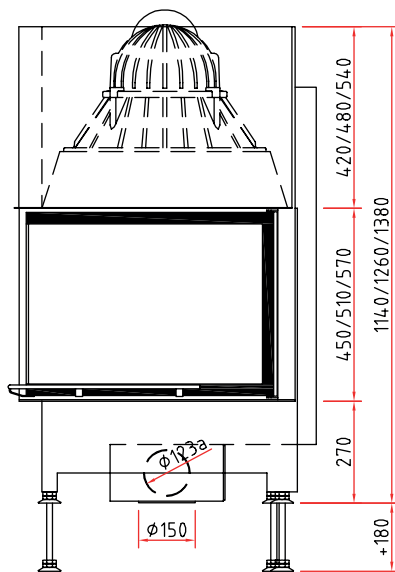
Made in Germany



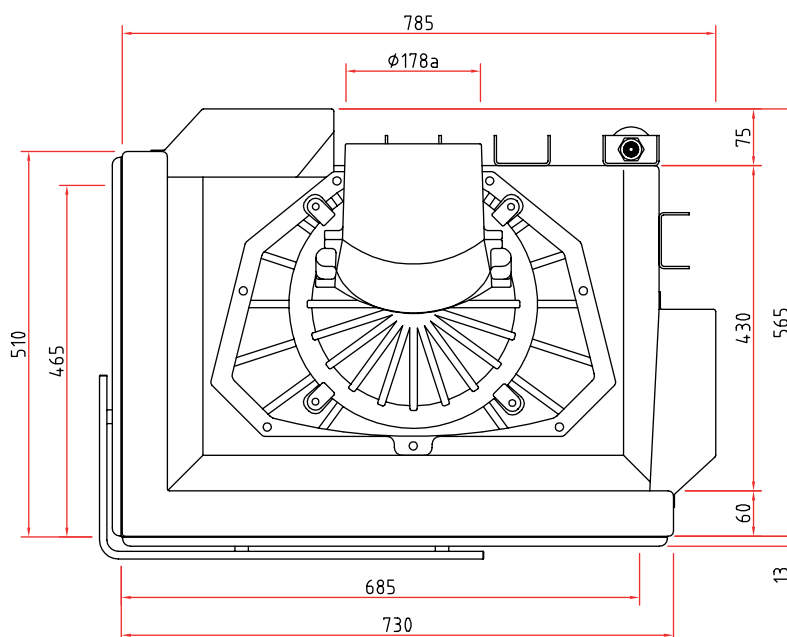
# Размеры Ekko L 67(45) h

Изображение фронт М 1:20

Боковое изображение М 1:20



Изображение сверху М 1:10



Комплектующие детали Вы найдете в нашем Прайс-листе.

Тиражирование, в том числе частичных деталей, только с нашего разрешения. Возможны технические изменения.